

JEU LIBRE THEMATIQUE

Travailler le bloc équipe

POSTES

Gardien
Défense
Milieu
Attaque

NIVEAUX

Débutant
Moyen
Confirmé

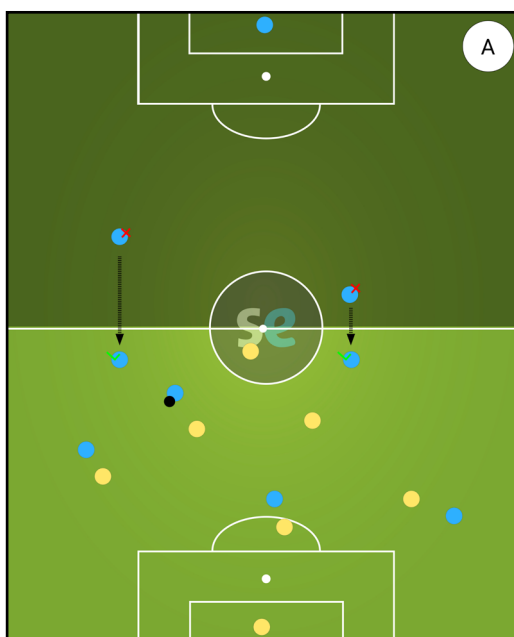
CATEGORIES

Séniors
Jeunes

MATERIELS

1 ballon
chasubles

EXERCICES

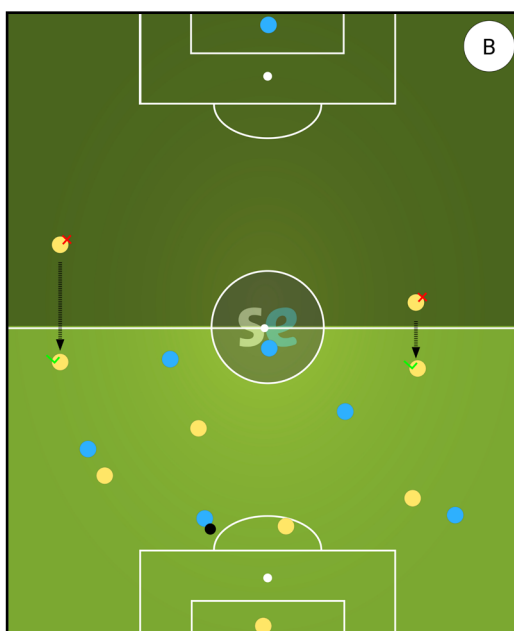


Durée : 30 min

Explications :

Mettez en place une opposition 7 contre 7.

Dans le cas A, on veut montrer qu'il est nécessaire que tous les joueurs bleus se trouvent dans la moitié de terrain adverse pour marquer un but.



Dans le cas B on veut montrer qu'il est nécessaire que tous les joueurs jaunes soient revenus dans leur camp en phase défensive.

Si un but est marqué alors qu'un jaune est resté dans la moitié de terrain adverse, ce dernier compte double !